

# SUV1000

Tutoriel : remplacer son disque de frein



**WISPEED**





**Pour quel type de bricoleur ?**

**Occasionnel** / Expérimenté / Professionnel



**L'outillage nécessaire ?**

- Clé allen de 2,5 / 4 / 5
- Clé plate de 18



**Le temps estimé ?**

Entre 10 et 15 minutes

**La pièce nécessaire?**



# TUTORIEL : remplacer le disque de frein

- 1. Démontage de la roue Avant**
- 2. Démontage de la roue Arrière**
- 3. Démontage du disque**
- 4. Remontage du disque**
- 5. Remontage de la roue**

# DÉMONTER SA ROUE AVANT

Pour démonter la roue avant de votre trottinette, vous aurez besoin d'une **clé plate de 18** .

1



Desserrer les 2 écrous taille 18 de fixation de la roue et retirer la de la fourche.



2

Retirer la roue de la fourche.



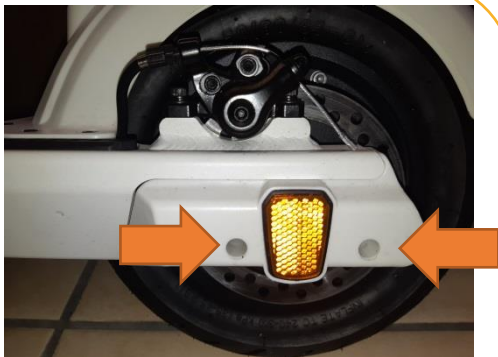
3



# DÉMONTER LA ROUE ARRIÈRE

Pour démonter la roue arrière de votre trottinette, vous aurez besoin d'une **clé allen de 2,5** et une deuxième de **5**.

1



Retirer les vis allen (taille 2,5) des capots de protection de la fourche.



2



Retirer les écrous (taille 5) de part et d'autre de la fourche qui maintiennent la roue arrière.



Retirer la roue délicatement en évitant d'accrocher le disque à l'étrier de frein.

# DÉMONTER LE DISQUE

Pour démonter le disque de frein de votre trottinette, vous aurez besoin d'une **clé allen de 4**.

1

Retirer les 5 vis allen (taille 4) du disque de frein.




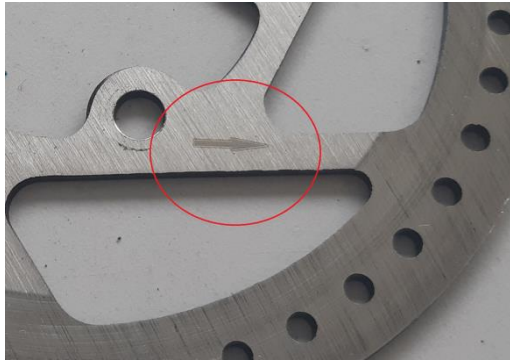
Puis retirer le disque de frein du moyeu de la roue.



# REMONTER LE DISQUE DE FREIN

Pour remonter le disque de frein de votre trottinette, vous aurez besoin d'une **clé allen de 4**.

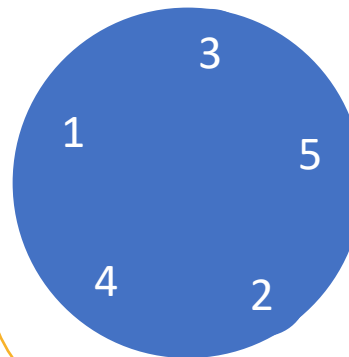
- 1  **Le disque et la roue doivent être positionnés dans le même sens de rotation**



Le sens de rotation est indiqué sur le disque et sur le pneu.



- 2 **Revisser les 5 vis (Allen de 4) sur le moyeu de la roue en suivant l'ordre indiqué ci dessous**



Si vous disposez d'une clé dynamométrique, les vis sont à serrer avec un couple de serrage de 8 à 10 Nm

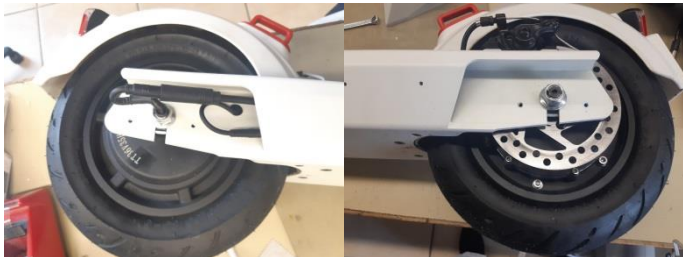
# REMONTER LA ROUE ARRIÈRE

Pour remonter la roue arrière de votre trottinette, vous aurez besoin d'une **clé plate de 18** et d'une **clé allen de 2,5**

2

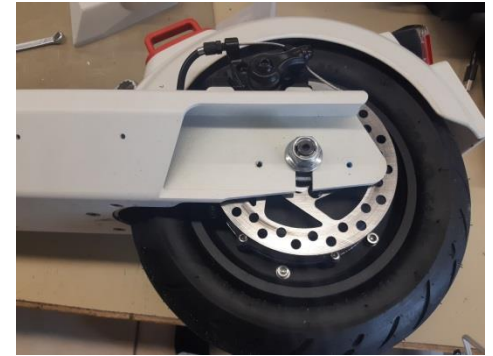


Repositionner la roue en prenant soin de glisser le disque dans l'étrier de frein, et rebrancher la nappe.



Mettre une pointe de Frein Filet sur les vis Allen (Taille 5) & Revisser les de part et d'autre de la fourche pour maintenir la roue arrière.

1



Repositionner les capots de protection de la fourche et revisser les vis allen (taille 2,5)

