

SUV1000

Tutoriel : remplacer son câble de frein



WISPEED





Pour quel type de bricoleur ?

Occasionnel / Expérimenté / Professionnel



L'outillage nécessaire ?

- Clé allen de 4
- Pince
- Clé plate de 8

La pièce nécessaire?

Le Câble de Frein



Le temps estimé ?

Entre 15 et 20 minutes



TUTORIEL : remplacer son câble de frein

- 1. Retirer le câble**
- 2. Mise en place du nouveau câble**
- 3. Réglage du frein**

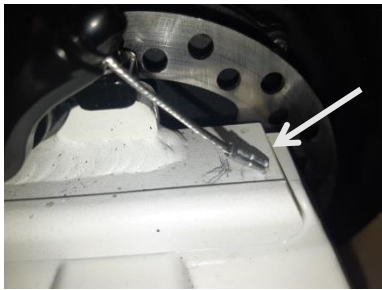
RETIRER LE CABLE

Pour retirer le câble de frein de votre trottinette, vous aurez besoin d'une **pince** et d'une **clé allen de 4**.

1



Retirer l'embout de câble situé sur l'étrier de frein, au niveau de la roue arrière.



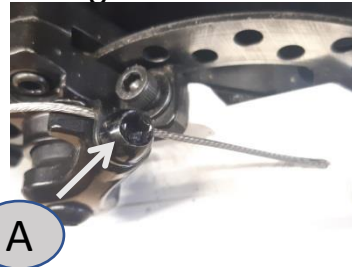
A l'aide d'une pince, saisissez l'embout et tirez vers l'arrière pour le débrancher du câble.



Le câble est désormais sans embout, il pourra coulisser à travers la gaine et les conduits de fixation.

2

Desserrer la vis **A** afin de dégager le câble de l'étrier de frein. Retirer le câble du système de freinage.



Presser le levier de frein et dégager le câble de son logement.



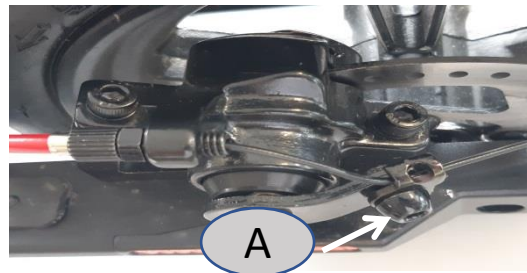
Retirer le câble des 2 gaines rouges.

MISE EN PLACE DU NOUVEAU CÂBLE

1



Placer l'embout du nouveau câble dans le logement du levier de frein et glisser le câble dans les gaines



Faire passer le câble par la patte de l'étrier, le tenir tendu à la main et resserrer la vis **A** (Allen de 4).



Enfiler un nouvel embout sur le câble et l'écraser avec une pince.

REGLAGE DU FREIN

Pour régler le frein de votre trottinette, vous aurez besoin d'une **clé plate de 8** et d'un **clé allen de 4**.

1

En cas de freinage insuffisant (le levier de frein est activée à fond et les plaquettes ne touchent pas ou pas suffisamment le disque):

Vérifier que le câble soit tendu à la main, sinon dévisser la vis **A**, retendre le câble et revisser la vis **A**.

Desserrer le contre écrou **B** (clé plate de 8) et dévisser la vis **C** puis resserrer le contre écrou **B**.

En cas de freinage trop important (le levier de frein n'est pas activée et les plaquettes touchent le disque):

Desserrer le contre écrous **B** et visser la vis **C** puis resserrer le contre écrou **B**.

Si le problème persiste: dévisser la vis **A** pour relâcher la tension du câble puis revisser la vis **A**.

